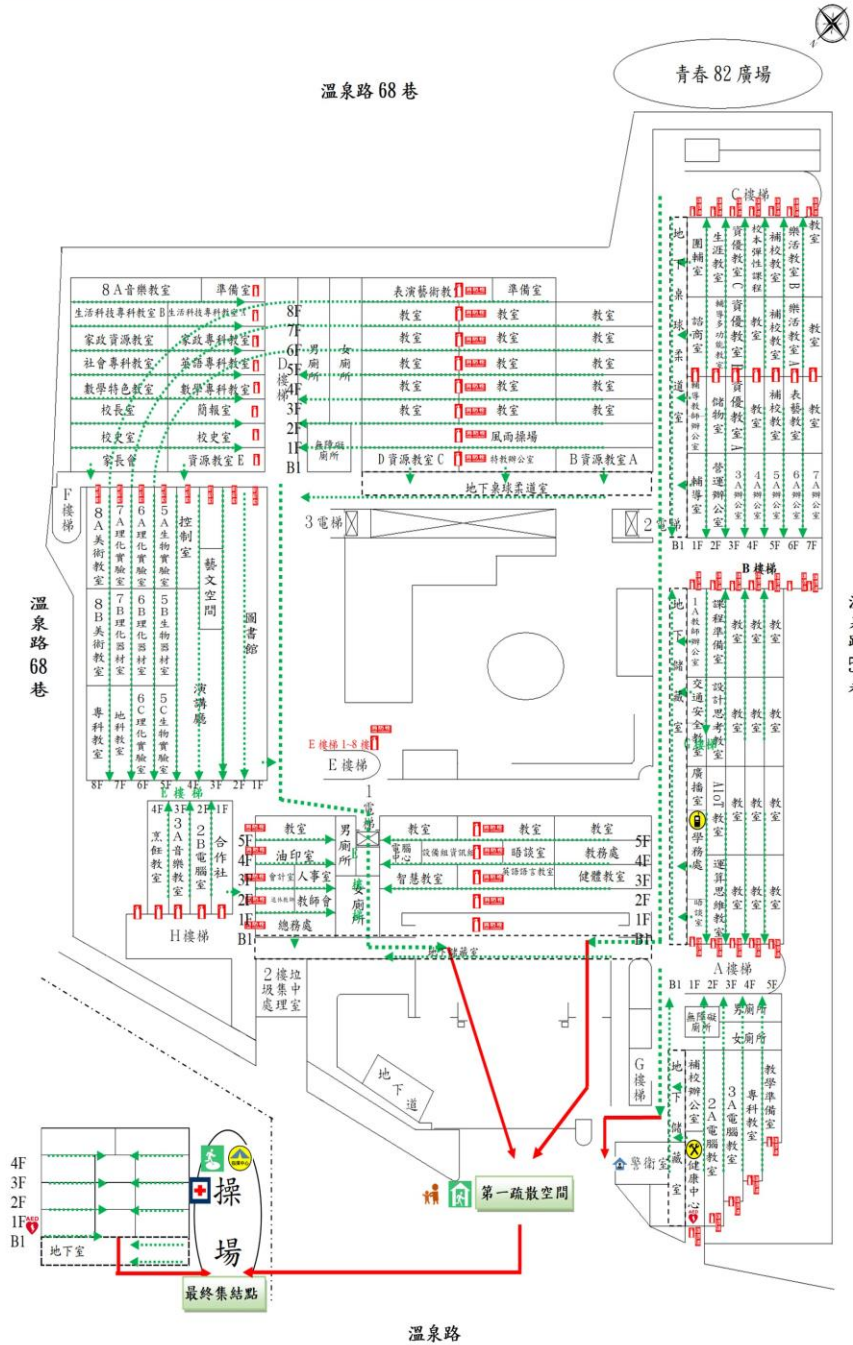


臺北市立北投國民中學—校園防災地圖(地震災害)

經度: 東經121度50分35秒
緯度: 北緯25度13分50秒

1090823
總務處製



防救災資訊

災害通報單位

教育部校安中心
02-33437855
02-33437856
臺北市教育局
1999
臺北市災害應變中心
02-87863119
北投區災害
應變中心
02-28912106

警消醫療單位

光明警察分局
02-28912047
光明消防分隊
02-28913161
台北榮民總醫院
02-28712121

各類災害 避難原則

地震	先避難，再疏散
淹水	垂直避難
土石流	預防性撤離

路線標示

建築內路線



建築外路線



圖例

災時家長
接送區



室外避難
處所



急救站



滅火器



消防栓



指揮中心



通訊設備
放置點



救援器材
放置點



AED



警衛室



圖 3.3 校園防災地圖