

臺北市北投區北投國中校園防災地圖(地震災害)

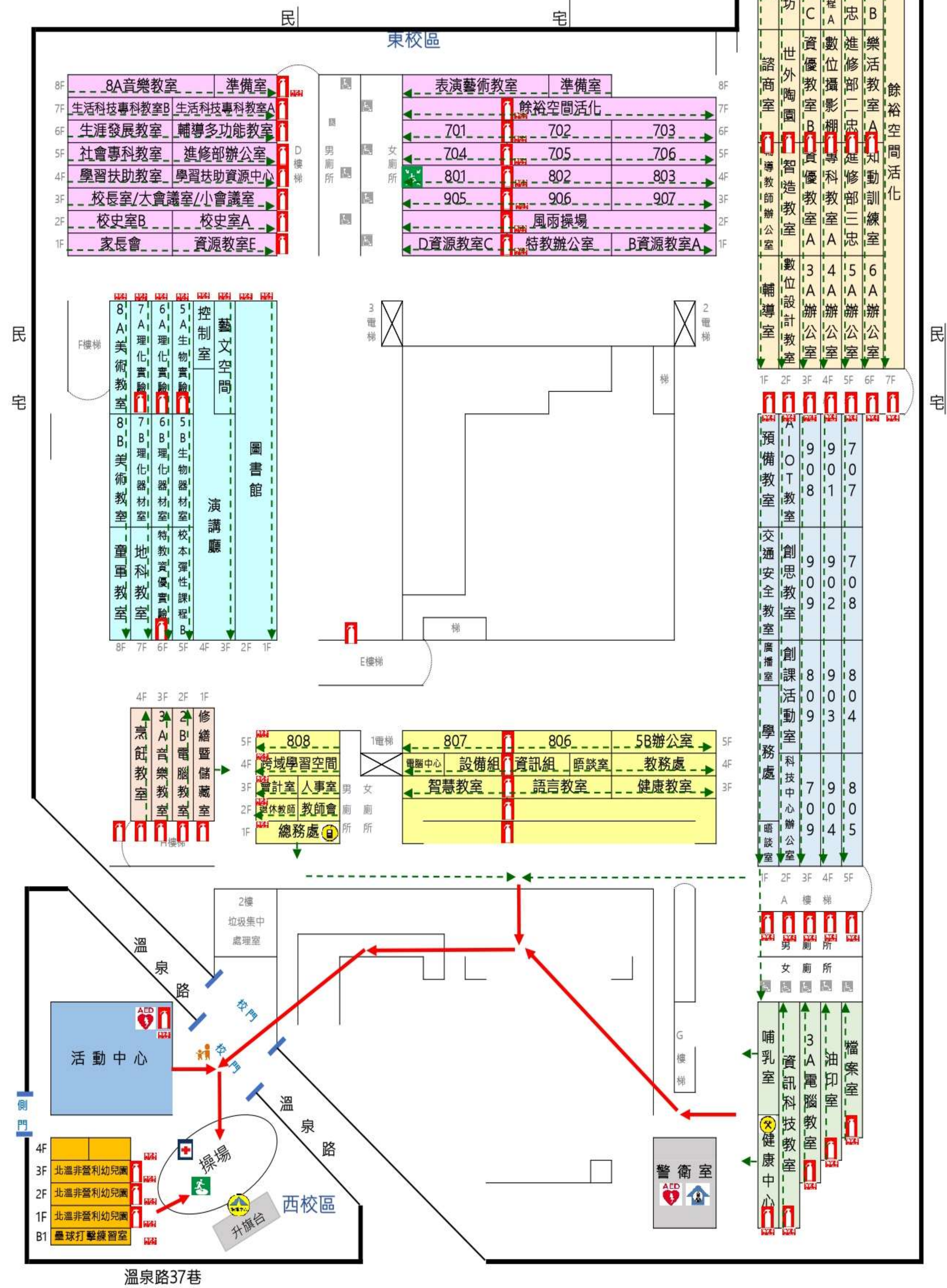
經度:
東經121度50分35秒
緯度:
北緯 25度13分50秒

114.08.28
總務處製



溫泉路68巷6弄

青春82廣場



防救災資訊

災害通報單位

教育部校安中心
02-33437855
02-33437856
臺北市政府教育局
1999
臺北市
災害應變中心
02-87863119
北投區
災害應變中心
02-28912106

警消醫療單位

光明派出所
02-28912047
光明消防分隊
02-28913161
台北榮民總醫院
02-28712121

各類災害避難原則

地震	先避難，再疏散
淹水	垂直避難
海嘯	往高處避難
土石流	預防性撤離

路線標示

建築內路線



建築外路線



圖例

室外避難處所



指揮中心



急救站



滅火器



物資儲備點



救援器材放置點



通訊設備放置點



AED



消防栓



災時家長接送區



警衛室

