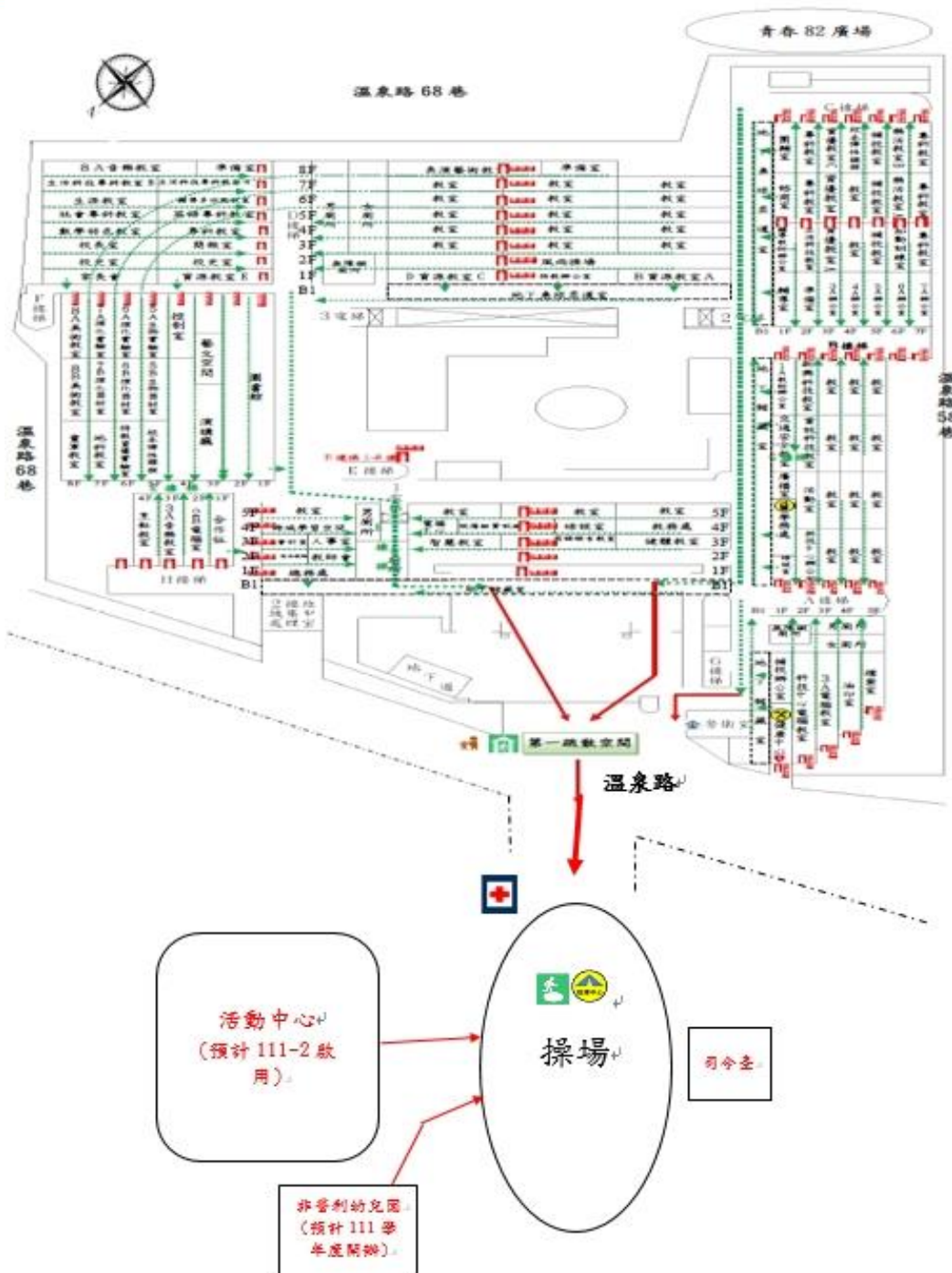




臺北市立北投國民中學 校園防災地圖(地震災害)

經度：東經121度50分35秒
緯度：北緯 25度13分50秒

110-09總務處製



防災資訊

災害通報單位

教育部校安中心
 (02) 3343-7855
 (02) 3343-7856
 臺北市教育局
 1999

臺北市災害應變中心
 (02) 8786-3119
 北投區災害應變中心
 (02) 2891-2106

警消醫療單位

光明警察分局
 (02) 2891-2047
 光明消防分隊
 (02) 2891-3161
 臺北榮民總醫院
 (02) 2871-2121

各種災害避難原則

地震	先避難,再疏散
淹水	垂直避難
土石流	預防性疏散

路線標示

- 建築內路線: 綠色虛線箭頭
- 建築外路線: 紅色實線箭頭

圖例	災時家長接送區	室外避難處所	急救站	滅火器	消防栓
	指揮中心	通訊設備放置點	救援器材放置點	AED	警衛室